



スベリ止めネットシリーズ

特長

1. 滑り止め効果 特殊加工により抜群の滑り止め性を発揮します。
2. 耐衝撃吸収性 弾力性があり、衝撃に強く、衝撃吸収効果があります。
3. 強度 産業資材用高強度ポリエステル繊維使用のため、高い強度と寸法安定性に優れています。
4. 加工性 簡単に裁断でき、裁断部分の糸ほつれがありません。
5. 縫製 ミシン縫製、高周波ウエルダー加工が可能です。

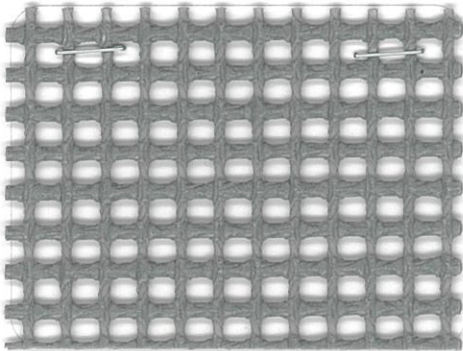
用途

- 車両積載物の荷くずれ防止
- 体育用具のずれ防止
- その他滑り止めに必要とする用途
- カーペットのずれ防止
- 建設足場の滑り防止

材質

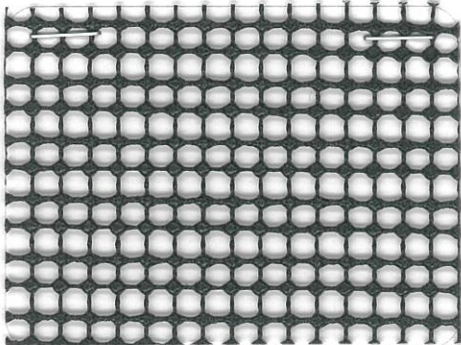
基布：ポリエステル100%
樹脂：ポリ塩化ビニル (PVC)

スベリ止めネット #1005



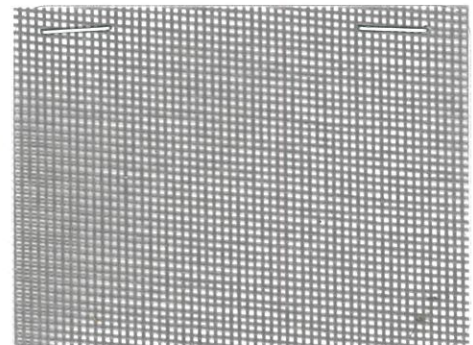
色相：グレー

スベリ止めネット #2014



色相：クロ

スベリ止めネット #2054



色相：グレー

* サンプルの色合いは、出荷時の色合いとは若干異なる場合がありますので、予めご了承ください。
* この製品は接している物に色移りする場合があります。
(裏面の“お取り扱いについてのご注意”をお読みください)

■物性データ

品番	巾×長さ (cm) (m)	質量 (g/m ²)	密度		引張強さ				伸び率		引裂強さ			
			タテ	ヨコ	タテ	ヨコ	タテ	ヨコ	タテ	ヨコ	タテ	ヨコ		
			本/2.54cm	本/2.54cm	kgf/3m	N/3m	kgf/3m	N/3m	(%)	(%)	kgf	N	kgf	N
スベリ止めネット #1005	93×50 乱 187×50 乱	515	5	5	260	2548	260	2548	22	22	90	882	115	1127
スベリ止めネット #2014	93×50 乱	275	7	7	55	539	55	539	23	25	20	196	20	196
スベリ止めネット #2054	93×50 乱	145	24	24	50	490	45	441	17	18	9	88	8	78
試験方法	JIS L 1096				JIS L 1096 A 法				JIS L 1096 C 法					

※上記データは、JISの定める測定方法に基づいた測定値です。

注意：正しくお使いいただくために、ご使用前に必ず裏面の“安全に関する注意”をよくお読みください。

⚠ お取り扱いについてのご注意

- ① 滑り止めネットの接触物にネットの中の油分が移行、転写し接触物の外観を変化させることがあります。
- ② 高温の場合、及び長期使用では接触物への移行、転写が顕著にあらわれます。
- ③ 滑り止め効果は使用する場所、温度、期間により発揮できない場合があります。
- ④ 滑り止めネットに長時間荷重がかかると、滑り止めの効果が発揮できなくなる場合があります。
- ⑤ 滑り止めの用途以外に使用する場合はご相談ください。

※上記の事由で事故が発生した場合、弊社としては責任を負いかねます。

⚠ 安全に関するご注意

- 本カタログに記載している製品は日本国内向けです。
- 使用前に必ず品名・品番・ロット No.・規格をご確認ください。
- 保管は高温多湿を避け、冷暗で平坦な場所に置き、変形するような積み方はしないでください。
- 長期間保管されていた製品は、使用前に物性低下の有無をご確認ください。
- 極低温・極高温向けには設計されておりませんので、そのような用途に使用する場合は必ず弊社までご相談ください。
- 廃棄される際は、下記の方法で処理してください。
 - (1) 廃棄物処理法、都道府県条例等に従ってください。
 - (2) 許可を受けた産業廃棄物処理業者に処理を委託してください。
- 本カタログの記載内容は改善のため事前の予告なしに変更することがあります。
- データに適合しない使用条件で製品を加工または使用しないでください。事故や怪我の原因となります。



平岡織染株式会社 HIRAOKA & CO., LTD.

東京 〒110-0011 東京都台東区三ノ輪 1-21-7 ☎03-3876-2111 FAX.03-3875-5627

大阪 〒541-0044 大阪府中央区伏見町 4-2-14 ☎06-6209-7000 FAX.06-6209-7011

URL <http://www.tarpo-hiraoka.com/>