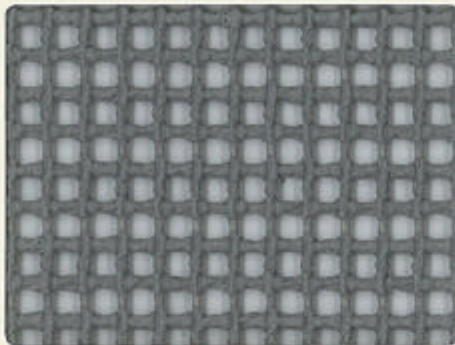


(((特 徴)))

スベリ止めネット #1005



規格：93cm×50m乱
187cm×50m乱

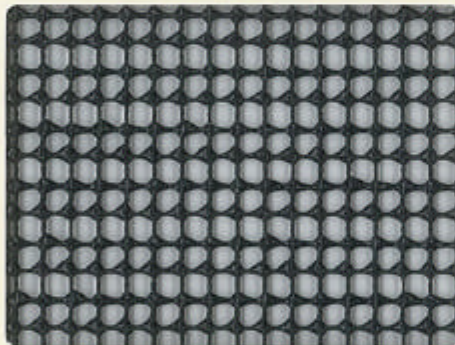
色相:グレー

1. 滑り止め効果 特殊加工により抜群の滑り止め性を発揮します。
2. 耐衝撃吸収性 弾力性があり、衝撃に強く、衝撃吸収効果があります。
3. 強度 産業資材用高強力ポリエステル繊維使用のため、高い強度と寸法安定性に優れています。
4. 加工性 簡単に裁断出来、裁断部分の糸のほつれがありません。
5. 縫製 ミシン縫製、高周波ウェルダ加工が可能です。

(((用 途)))

- ◎車両積載物の荷くずれ防止
- ◎カーベットのすれ防止
- ◎体育用具のすれ防止
- ◎建設足場の滑り防止
- ◎その他滑り止めを必要とする用途

スベリ止めネット #2014



規格：93cm×50m乱

色相:クロ

スベリ止めネット #2054



規格：93cm×50m乱

色相:グレー

*サンプルの色合いは、出荷時の色合いとは若干異なる場合がありますので、予めご了承ください。
*この製品は接している物に色移りする場合があります。(裏面の“お取扱いについてのご注意”をお読み下さい)

■物性データ

品 番	巾×長さ (cm) (m)	質量 (g/m ²)	密度		引張強さ				伸び率		引裂強さ			
			タテ	ヨコ	タテ	ヨコ	タテ	ヨコ	タテ	ヨコ	タテ	ヨコ		
			本/2.54cm	本/2.54cm	Kgf/3cm	N/3cm	Kgf/3cm	N/3cm	(%)	(%)	Kgf	N	Kgf	N
スベリ止めネット1005	93×50乱 187×50乱	515	5	5	260	2548	260	2548	22	22	90	882	115	1127
スベリ止めネット2014	93×50乱	275	7	7	55	539	55	539	23	25	20	196	20	196
スベリ止めネット2054	93×50乱	145	24	24	50	490	45	441	17	18	9	88	8	78
試験方法	JIS L 1096				JIS L 1096 A法				JIS L 1096 C法					

*上記データは、JISの定める測定法に基づいた測定値です。

注意 正しくお使いいただくために、ご使用前に必ず裏面の“安全に関するご注意”をよくお読みください。

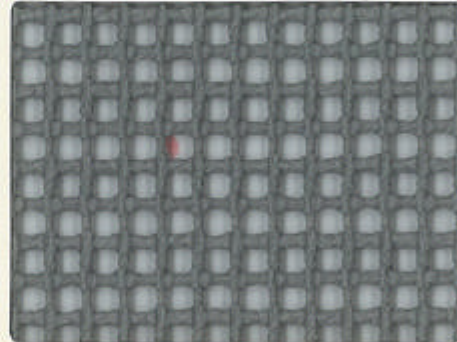
⚠ お取り扱いについてのご注意

- ①滑り止めネットの接触物にネットの中の油分が移行、転写し接触物の外観を変化させることがあります。
- ②高温の場合、及び長期使用では接触物への移行、転写が顕著にあらわれます。
- ③滑り止め効果は使用する場所、温度、期間により発揮できない場合があります。
- ④滑り止めネットに長時間荷重がかかると、滑り止めの効果が発揮できなくなる場合があります。
- ⑤滑り止めの用途以外にご使用する場合はご相談下さい。

※上記の事由で事故が発生した場合、弊社としては責任を負いかねますので、何卒宜しくご了承の程お願い申し上げます。

〈材質〉基布:ポリエステル100%
樹脂:塩化ビニル(PVC)

スベリ止めネット #1005



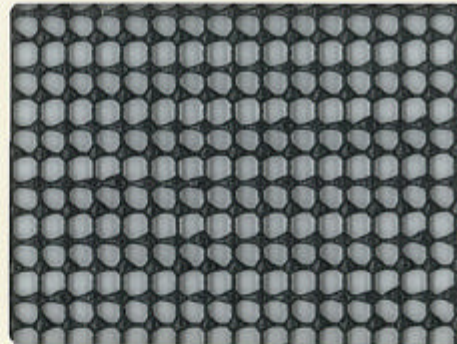
規格: 93cm×50m乱 グレー
187cm×50m乱

スベリ止めネット #2054



規格: 93cm×50m乱 グレー

スベリ止めネット #2014



規格: 93cm×50m乱 クロ

⚠ 安全に関するご注意

- 本カタログに記載している製品は日本国内向けのものです。
- 加工または使用前にカタログをよくお読みの上、正しく加工または使用して下さい。
- データに適合しない使用条件で製品を加工または使用しないで下さい。事故やケガの原因となります。
- 保管は高温多湿を避け、冷暗で平坦な場所に置き、変形するような積み方はしないで下さい。
- 使用前に必ず品名・品番・ロットNo・規格を確認して下さい。
- 長期間保管されていた製品は、使用前に物性低下の有無を確認してください。
- 極低温・極高温向けには設計されておりませんので、これらの用途に使用の場合は必ず弊社まで相談して下さい。
- 廃棄される際は、下記の方法で処理して下さい。
 - (1) 廃棄物処理法、都道府県条例等に従って下さい。
 - (2) 許可を受けた産業廃棄物処理業者に処理を委託して下さい。

HIRAOKA 平岡織染株式会社

HIRAOKA & CO., LTD.

東京 〒110-0011 東京都台東区三ノ輪1-21-7

TEL.03-3876-2111 FAX.03-3875-5627

大阪 〒541-0044 大阪市中央区伏見町4-2-14 (藤村大和生命ビル5F)

TEL.06-6209-7000 FAX.06-6209-7011

URL <http://www.tarpo-hiraoka.com/> E-mail mailbox@tarpo-hiraoka.com