



ゴルフ練習場用メッシュシート

RETURN

リターフ

ゴルフ練習場用メッシュシート

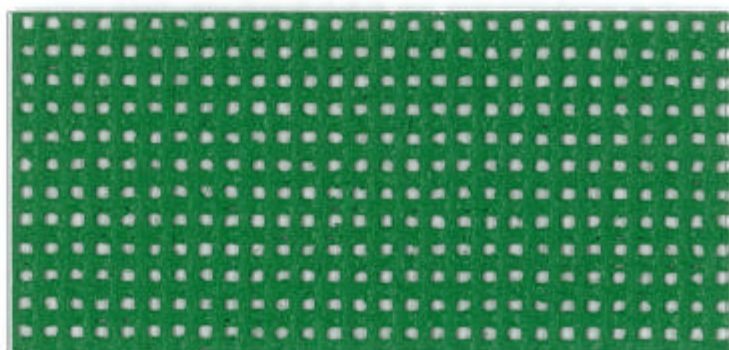
RETURN

リターフ

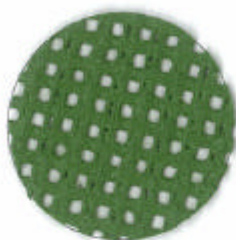
人工芝の緑がよみがえる・・・リニューアル・ターフ

※特許出願中

Quality Sample & Stock Colors



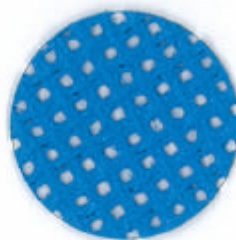
グリーン



オリーブグリーン



ライトグリーン



レイクブルー



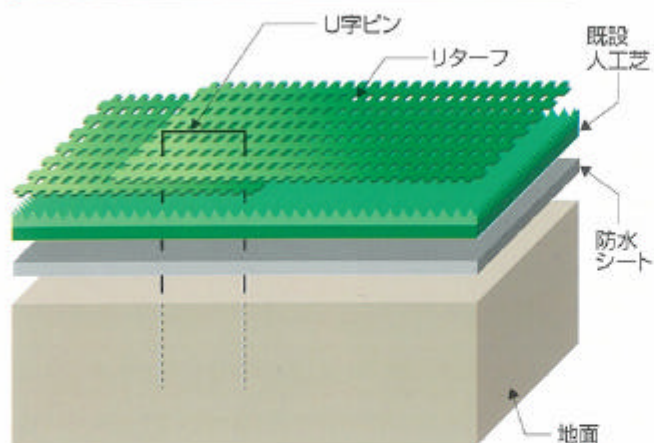
サンドホワイト

特 徴

- 1.優れた防眩性・・・反射率が低いので反射光が眩しくありません。
- 2.簡便な敷設(作業性)・・・質量が軽く、U字ピン等で簡単に敷設ができます。
- 3.少ない変退色・・・耐候性に優れているので屋外の使用でも目立った変退色が見られません。
- 4.優れた寸法安定性・・・基材にポリエステル繊維を使用しているため、寸法の変動がほとんどありません。

※添付サンプルの色相は、出荷時のものとは若干異なる場合がありますので予めご了承ください。

使用例



RETURF 敷設例



※奥の2グリーンの周りがRETURF敷設部分
(RETURF全面敷設ではありません)

〈物性表〉

項目	単位	測定値	試験方法	
巾×長さ	cm×m	200×50乱	JIS L 1096	
厚さ	mm	1.1	JIS L 1096	
質量	g/m ²	545	JIS L 1096	
光沢度	%	1.8 (グリーン)	JIS Z 8741 3GS法	
引張強さ	N/3cm	タテ	1275	JIS L 1096 A法
		ヨコ	1100	
伸び率	%	タテ	16.5	JIS L 1096 A法
		ヨコ	21.5	
引裂強さ	N	タテ	200	JIS L 1096 C法
		ヨコ	195	
収縮率	%	タテ	0.6	JIS L 1042 B法
		ヨコ	0.1	

※上記のデータはJISの測定方法に基づいた測定値です。



使用上の注意

1. ゴルフ練習場を使用する場合、ボールへの着色(ボールとの衝撃摩擦による転写)がありますので、ゴルフ練習場用人工芝対策ボール洗浄機及び専用洗剤を併用してこまめに洗浄することをお奨めします。
2. リターフを敷設する場合、地面へ直接リターフを敷設することは避けてください。既設の人工芝の上に敷設するか、或いは防水性があるターポリンシート等を敷いた上に敷設してください。

※表紙を含む敷設例以外の写真はリターフを使用したものではありません。

注意事項

1. 本カタログに記載している製品は日本国内向けのものです。
2. 使用前に必ず品名・品番・色相・ロットNo.・規格を確認してください。
3. 保管は、高温・多湿を避け、冷暗で平坦な場所へ置き、変形するような積み方はしないでください。
4. 長期間保管されていた製品は、使用前に物性低下の有無を確認してください。
5. 極低温・極高温向けには設計されておりませんので、これらの用途に使用する場合は必ず弊社まで相談してください。
6. 洗浄する場合は、中性洗剤を湿した柔らかいスポンジ等で拭き取ってください。
シンナー等での洗浄は絶対行わないでください。
7. 同一縫製品には、同一ロットNo.の使用をお勧めします。
8. 廃棄される際は、下記の方法で処理してください。
(1) 廃棄物処理法、都道府県条例等に従ってください。
(2) 許可を受けた産業廃棄物処理業者に処理を依頼してください。
9. 質問、問合せ、より詳しい資料が必要でしたら、代理店または弊社まで連絡してください。
10. 本カタログの記載内容は改善のため事前の予告なしに変更することがあります。



平岡織染株式会社

HIRAOKA & CO.,LTD.

東京 〒110-0011 東京都台東区三ノ輪1-21-7

TEL.03-3876-2111 FAX.03-3875-5627

大阪 〒541-0044 大阪市中央区伏見町4-2-14 (藤村大和生命ビル5F) TEL.06-6209-7000 FAX.06-6209-7011

URL <http://www.tarpo-hiraoka.com/> E-mail mailbox@tarpo-hiraoka.com

0612-067020505-2000 2005年5月印刷